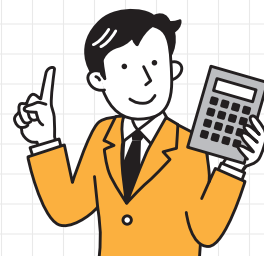


\\ 元国税職員と学ぶ //

税務調査 あれこれ



税務調査と聞くと「何をどのくらい調べられるの?」「どう対応すればいい?」と
漠然とした不安を感じる方も多いのではないのでしょうか。

今回は、元国税職員で博多法人会専務理事の中園 直樹氏に税務調査のあれこれを語っていただきます。

2026 3.5 木

[研修会] 18:00~

[懇親会] 19:00~

会場

博多芙蓉

福岡市博多区東光2丁目5-22 TEL.092-471-6111

講師 Profile

公益社団法人 博多法人会 専務理事

中園 直樹

昭和34年12月18日生(66歳)

略歴

昭和54年 7 月	福岡国税入局
平成24年 7 月	香椎税務署副署長
平成25年 7 月	知覧税務署長
平成26年 7 月	課税第二部資料調査課長
平成27年 7 月	// 法人課税課長
平成29年 7 月	課税第一部課税総括課長
平成30年 7 月	// 次長
令和元年 7 月	徴収部長
令和2年 7 月	国税庁監察官補(福岡派遣)
令和3年 7 月	公益社団 博多法人会事務局長
令和4年 6 月	// 専務理事

会費

[研修会] 無 料

[懇親会] 会員 3,000円
(入会希望者及び会員企業社員含)

一般 6,000円



博多法人会 第8支部研修会

[法人名]		[所属支部]	
[ご住所]		[TEL] - -	
氏 名	〈研修会〉参加・不参加 〈懇親会〉参加・不参加	氏 名	〈研修会〉参加・不参加 〈懇親会〉参加・不参加
氏 名	〈研修会〉参加・不参加 〈懇親会〉参加・不参加	氏 名	〈研修会〉参加・不参加 〈懇親会〉参加・不参加

令和7年2月27日(金)までに **FAX.411-2780** にご返事をお願いします。